



# IHRE VERANSTALTUNG IN EINER GANZ BESONDEREN ATMOSPHERE

---

Tagungen, Incentives, Kongresse und Events im

KURSAAL ENGELBERG



## DER KURSAAL ENGELBERG

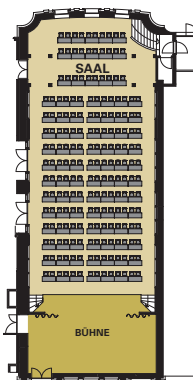
Der 1902 erbaute Kursaal wurde 2009/10, dank der grosszügigen Unterstützung des Denkmalschutzes, nach den ursprünglichen Bauplänen renoviert und mit modernster Infrastruktur und Technik ausgestattet. Nach einjähriger Bauzeit erstrahlt der Kursaal Engelberg in neuem Glanze.

Für Vereine, Firmen oder Organisationen – der Kursaal Engelberg bietet eine persönliche Atmosphäre mit nostalgischem Charme; ideale Voraussetzungen für Konzerte, Kongresse, Events und Anlässe.

### DER GROSSE SAAL

Länge: 23 m Breite: 11.4 m

Der Saal ist vielseitig nutzbar und bietet je nach Bestuhlung ideale Voraussetzungen für jeglichen Event. Anhand der folgenden Grundrisse sehen Sie beispielhaft die Vielfalt der Nutzungsmöglichkeiten.



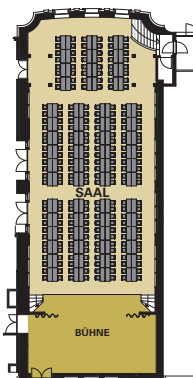
#### Seminar-Bestuhlung

Maximale Personenanzahl:  
220 im Saal



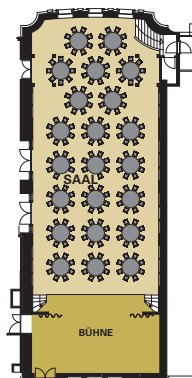
#### Theater-Bestuhlung

Maximale Personenanzahl:  
370 im Saal  
60 auf Galerie  
30 auf Balkon



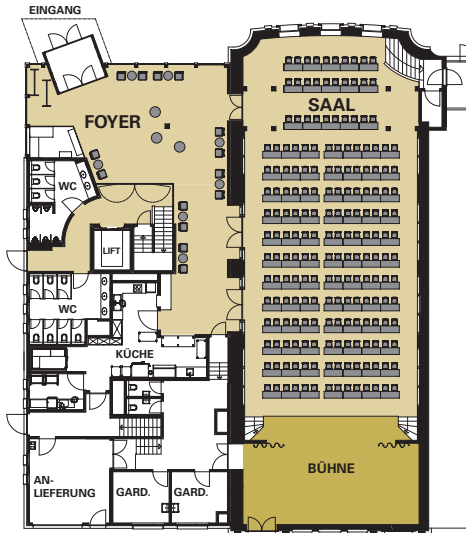
#### Banket-Bestuhlung mit eckigen Tischen

Maximale Personenanzahl:  
250 im Saal  
40 auf Galerie  
25 auf Balkon



#### Banket-Bestuhlung mit runden Tischen

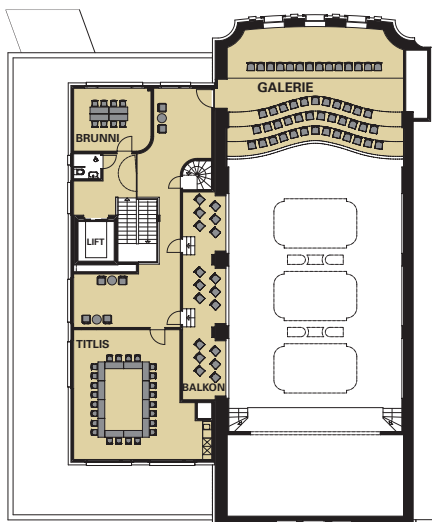
Maximale Personenanzahl:  
176 oder 198 (22 Tische zu  
8 oder 9 Personen) im Saal  
40 auf Galerie  
25 auf Balkon



## RÄUMLICHKEITEN IM ERDGESCHOSS

Im Parterre befinden sich das Foyer mit einem Konferenzbüro, eine Küche mit Nebenräumen, zwei Garderoben sowie die Toilettenanlagen. Der Kursaal selbst ist durch mehrere Eingänge vom Foyer aus zugänglich.

ÜBERSICHT ERDGESCHOSS  
MIT FOYER UND  
CATERING-KÜCHE



## RÄUMLICHKEITEN IM OBERGESCHOSS

Im Obergeschoss befinden sich die Zugänge zu der Galerie und dem Balkon sowie die beiden Sitzungszimmer. Vor den Sitzungszimmern ist ein Vorraum. Das Obergeschoss ist sowohl durch ein Treppenhaus als auch durch einen Lift aus dem Erdgeschoss zu erreichen.

ÜBERSICHT OBERGESCHOSS  
MIT DEN SITZUNGSZIMMERN  
TITLIS UND BRUNNI

### Sitzungszimmer Titlis

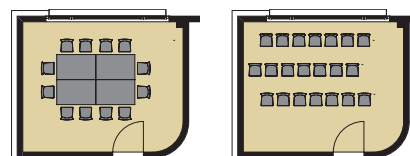


ca. 40 Pers.

ca. 50 Pers.

ca. 30 Pers.

### Sitzungszimmer Brunni



ca. 12 Pers.

ca. 20 Pers.

Im selben Gebäude stehen rund zehn weitere Gruppenräume und Säle mit direktem Zugang zur Verfügung.



## ORGANISATION EINFACH GEMACHT

Mit dem Kursaal Engelberg benötigen Sie für die Planung Ihres Events nur eine Kontaktadresse. Wir nehmen Ihnen die gesamte Organisation ab. Alle offenen Punkte wie die Buchung des Hotels, die Organisation spezieller Nachtessen auf dem Berg oder im Dorf bis hin zur Planung des gesamten Aktivitätenprogramms – wir sind Ihr kompetenter Ansprechpartner. Gerne erfüllen wir Ihnen alle Wünsche.

Wir freuen uns auf Ihre Anfrage!



KURSAAL ENGELBERG AG | BANHOFSSTRASSE 16 | ENGELBERG

Tel. +41 (0)41 637 04 70 | Fax +41 (0)41 637 45 58 | [info@engelbergcongress.ch](mailto:info@engelbergcongress.ch) | [www.engelbergcongress.ch](http://www.engelbergcongress.ch)